

SEMANA DE ACOLHIMENTO AOS CALOUROS 2023-1

Apresentação da Direção da Politécnica-UFRJ

Cláudia do Rosário Vaz Morgado

Diretora da Escola Politécnica da UFRJ

Edilberto Strauss

Vice-Diretor da Escola Politécnica da UFRJ

SEMANA DE ACOLHIMENTO AOS CALOUROS 2023.2

De 10 e 11 de agosto de 2023

Politécnica
UFRJ



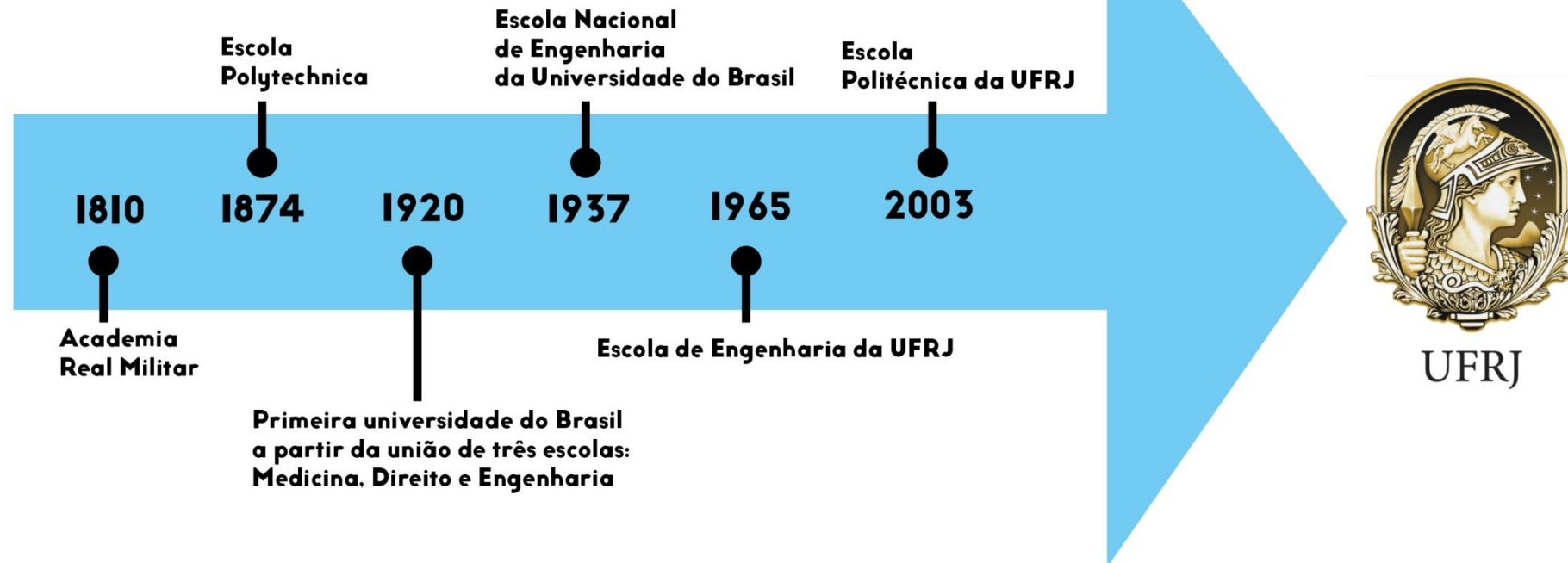
UFRJ
UNIVERSIDADE FEDERAL
DO RIO DE JANEIRO

1a Escola de Engenharia das Américas 7a Escola de Engenharia do mundo

1792

Real Academia

de Artilharia Fortificações e Desenho





CT
centro de tecnologia
UFRJ



ambev



HALLIBURTON



Schlumberger

SIEMENS



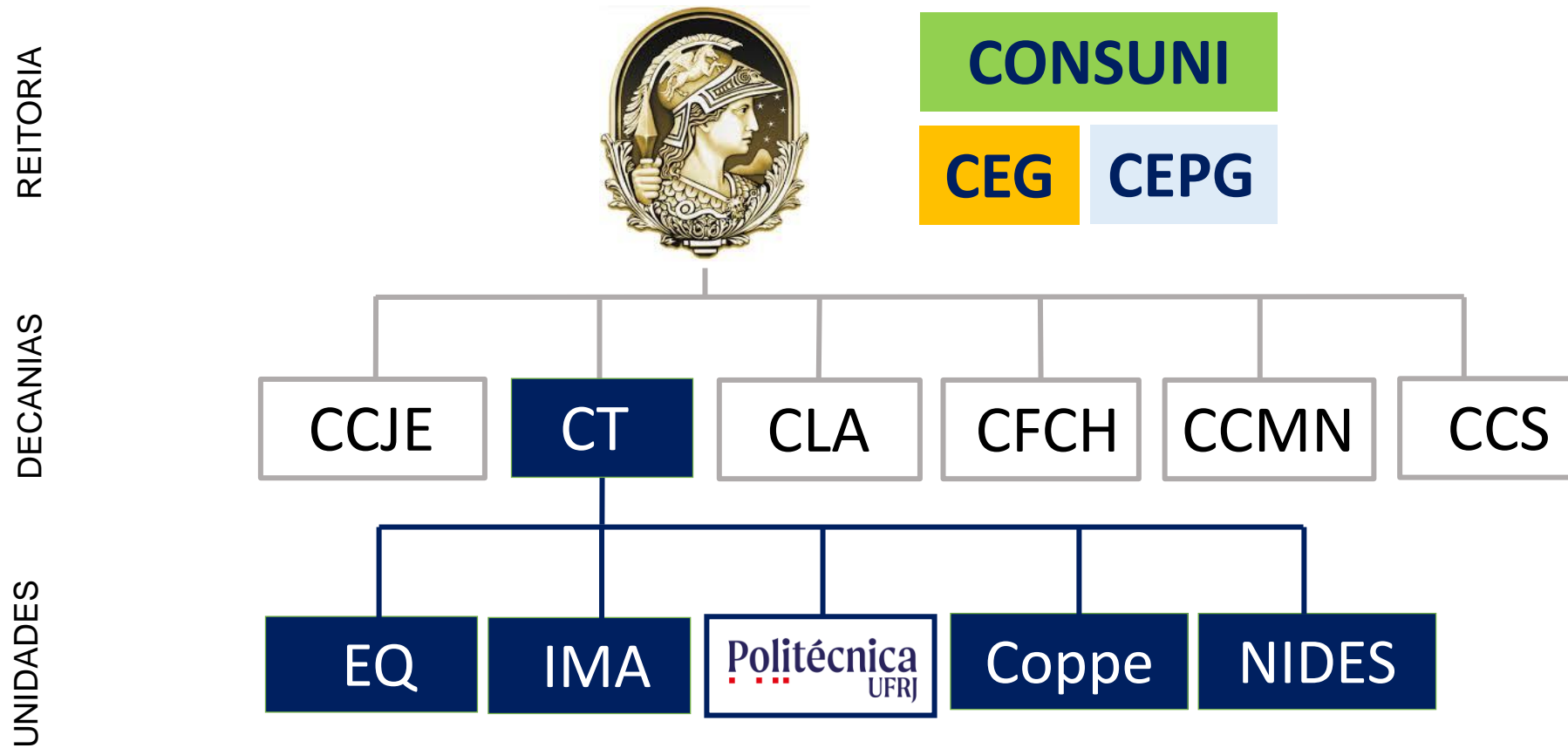
FMC



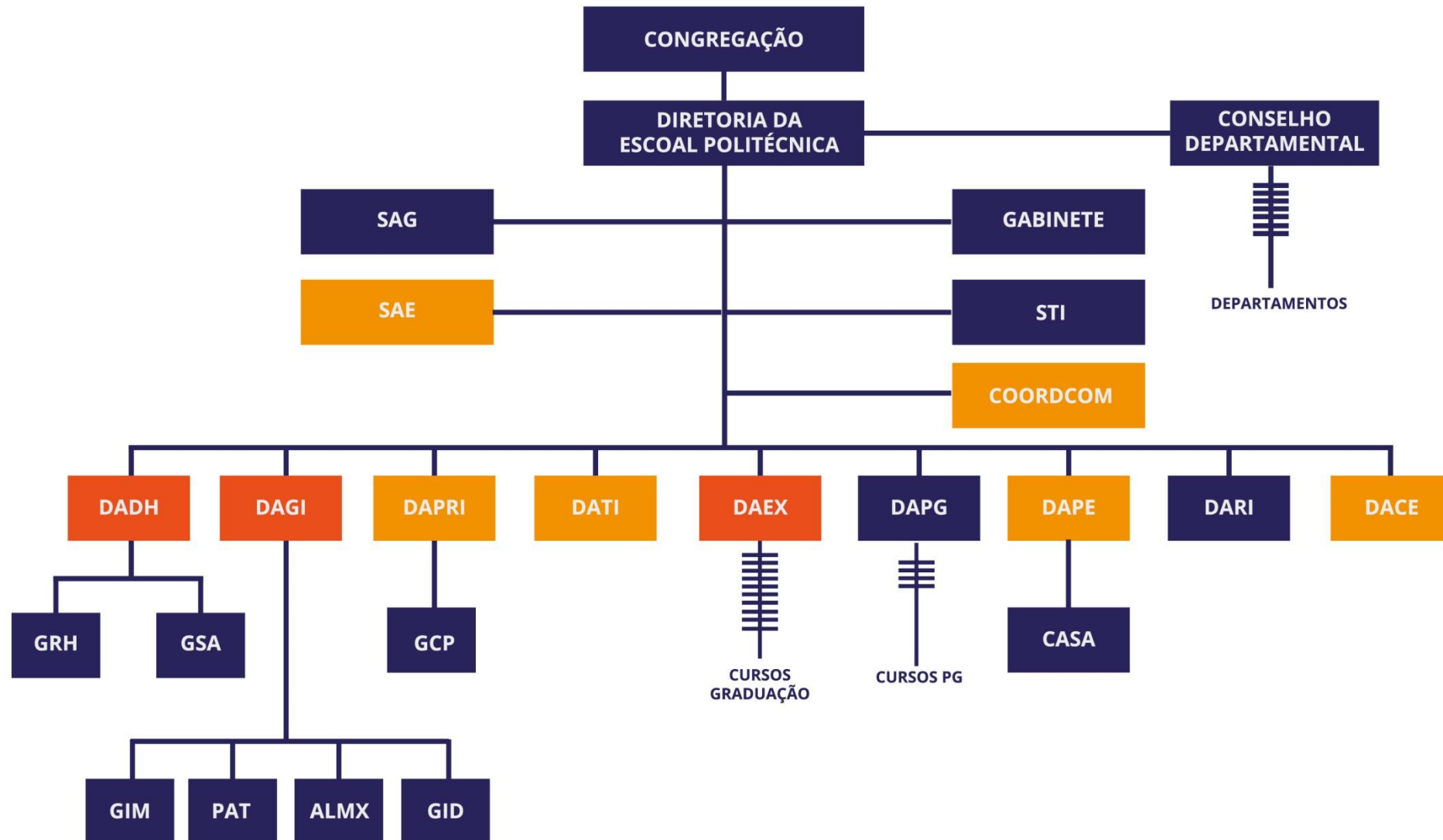
Technology Park



ACADÊMICO-ESTRUTURA ADMINISTRATIVA DA UFRJ



Organograma da Politécnica (2018-2022)



O que é ENGENHARIA?

Resposta de um aluno de Introdução à Engenharia:

“Criar tudo a partir do nada.”

Por que escolheu fazer ENGENHARIA?

Resposta da maioria dos alunos de Introdução à Engenharia:

***“Porque sou bom em matemática
(e física, química).”***

O que é ENGENHARIA?

“A Engenharia é uma constelação de profissões”.

Sidney M.G. dos Santos, Prof. Emérito da UFRJ

“A Engenharia é a caixa de ferramentas da humanidade”.

Maria João Viamonte,

Presidente do Instituto Superior de Engenharia do Porto



calouros.poli.ufrj.br



- Home
- A Politécnica
- Programação
- Acolhimento ao Estudante
- Manual do Estudante ▾
- Equipes de Competição ▾
- Organizações de Alunos ▾

Politécnica
UFRJ



A SUA SEMANA

Programação



[Home](#) [A Politécnic](#) [Programação](#) [Acolhimento ao Estudante](#) [Manual do Estudante](#) [Equipes de Competição](#)
[Organizações de Alunos](#)

Politécnica
UFRJ



FIQUE LIGADO!

Manual do Aluno



Manual do Estudante 2023

Escola Politécnica da UFRJ

Bem-vindo à Escola Politécnica	6
Escola Politécnica da UFRJ	7
Estrutura Organizacional	8
Museu da Escola Politécnica	9
Coordenação de Cursos	10
Engenharia Ambiental	11
Engenharia Civil	12
Engenharia de Computação e Informação	13
Engenharia de Controle e Automação	14
Engenharia Elétrica	15
Engenharia Eletrônica e da Computação	17
Engenharia de Materiais	18
Engenharia Mecânica	19
Engenharia Metalúrgica	20
Engenharia Naval e Oceânica	21
Engenharia Nuclear	22
Engenharia de Petróleo	23
Engenharia de Produção	24
Dupla Diplomação	25
Os Departamentos	26
Estrutura Curricular do Curso	27
As Disciplinas	27
Atividades Complementares	28
Estágio Obrigatório	28
Projeto de graduação	28
Atividades complementares	28
Politécnica-UFRJ e a Extensão Universitária	29
Síglas Importantes	30
Os Colegiados da Escola Politécnica e da UFRJ	31
Representação dos Alunos	31
Código Disciplinar da UFRJ	32



UFRJ
UNIVERSIDADE FEDERAL
DO RIO DE JANEIRO

Politécnica
UFRJ

Obrigada pela atenção!

diretora@poli.ufrj.br

Bem vindos a Casa da Engenharia Brasileira!